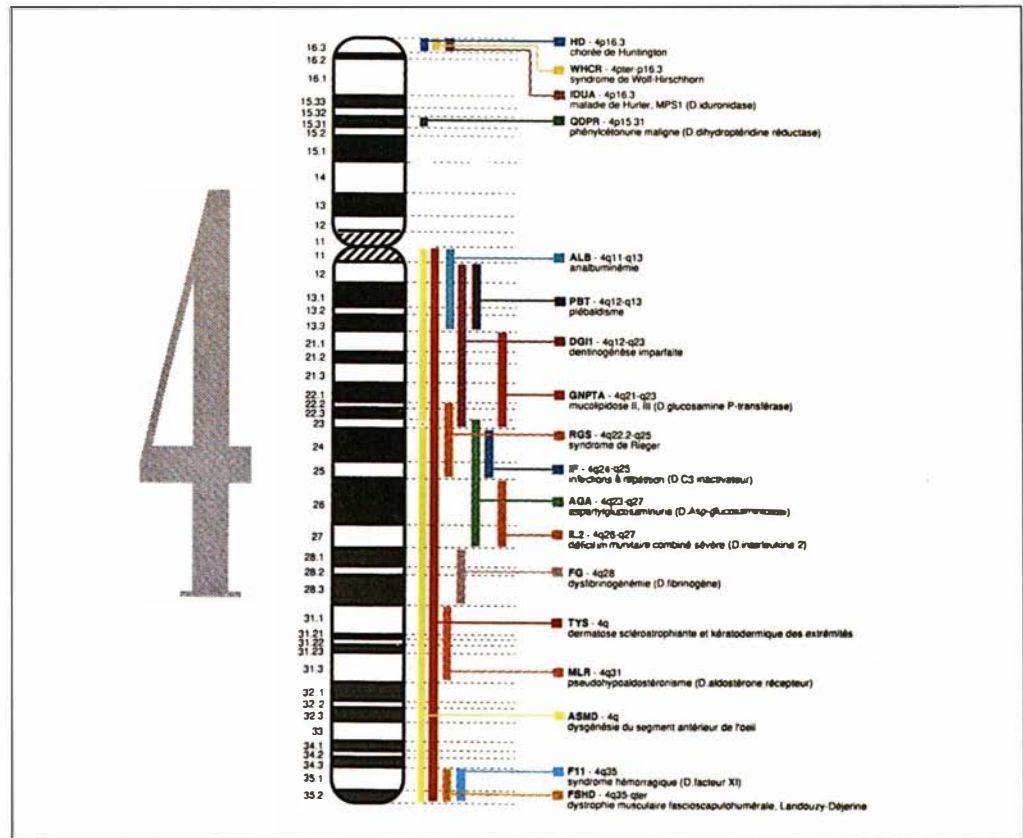
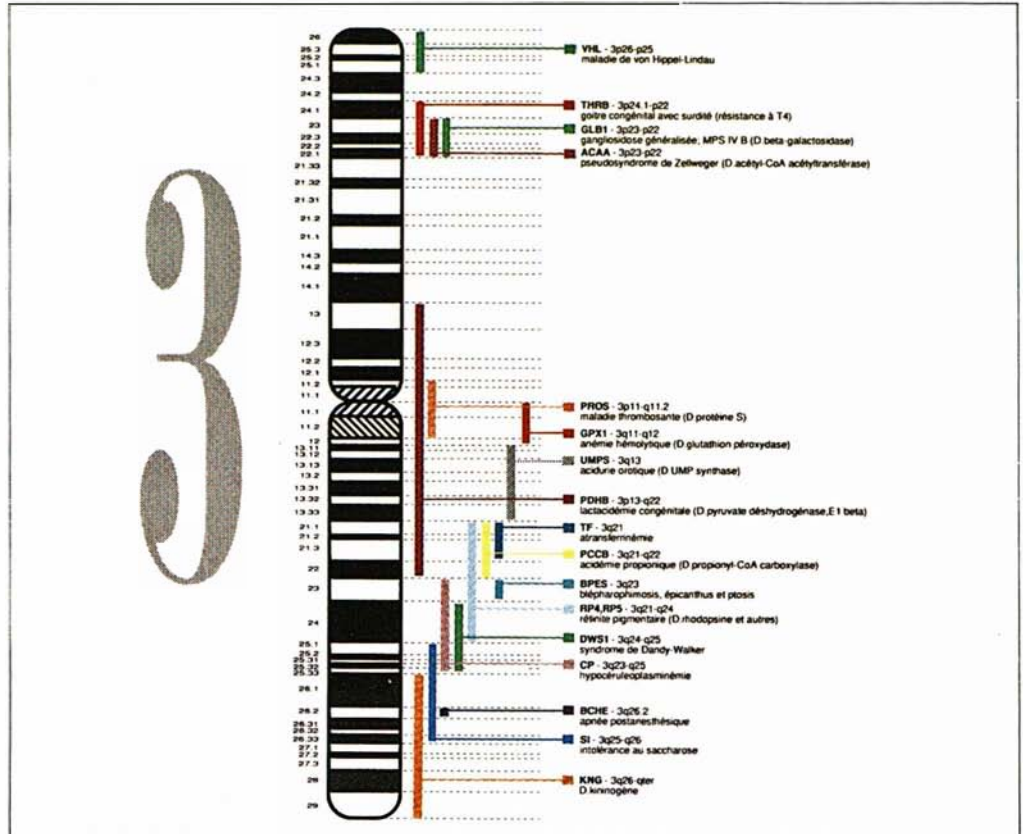


médecine/sciences, en collaboration avec Genatlas (Professeur Jean Frézal) et l'Association Française contre les myopathies poursuit la publication régulière des localisations chromosomiques de gènes impliqués dans des maladies génétiques humaines, commencée dans le numéro d'avril 1992 (n° 4, vol. 8, p. 401). Cette compilation intègre toutes les données connues au 1<sup>er</sup> octobre 1991. Quoique nous ayons conscience de ce que l'évolution extrêmement rapide de ce champ de recherche risque de rendre ces planches incomplètes assez rapidement, elles nous semblent constituer une mise au point utile et facile à utiliser.

médecine/sciences



Mise à jour : octobre 1991.  
 Conception et réalisation : AFM.  
 Informations scientifiques :  
 GENATLAS, J. Frézal,  
 INSERM/John Libbey Eurotext.  
 © AFM 1992.